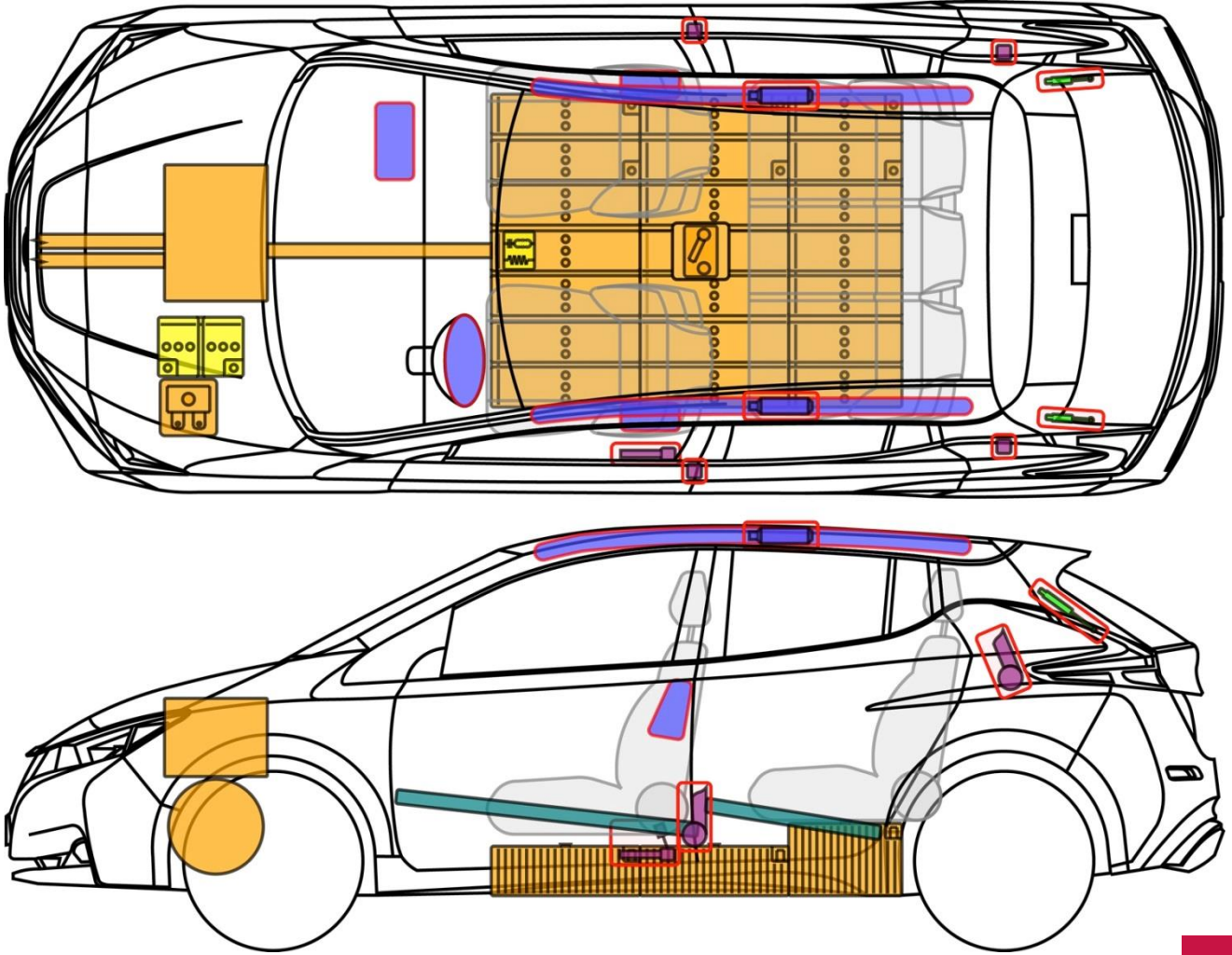




LEAF

Τύπος: ZE1, 2017-
SJNFAAZE1U0xxxxxx



LEAF

Θρύλος

	Αερόσακος		Γεννήτρια αέριου		Τεντωτήρας για ζώνες ασφαλείας		Μονάδα ελέγχου SRS		Ενεργό σύστημα προστασίας πεζών
	Αυτόματο σύστημα προστασίας από ανατροπή		Αποσβεστήρας αερίου / Προεντεταμένο ελατήριο		Περιοχή υψηλής αντοχής		Περιοχή ιδιαίτερης προσοχής		
	Μπαταρία χαμηλής τάσης		Υπερπυκνωτής χαμηλής τάσης		Δεξαμενή καυσίμου		Δεξαμενή αερίου		Βαλβίδα ασφαλείας
	Μπαταρία υψηλής τάσης		Καλώδιο υψηλής τάσης		Συσκευή υψηλής τάσης αποσύνδεσης υψηλής τάσης		Κουτί ασφαλειών που απενεργοποιεί την υψηλή τάση		Υπερπυκνωτής υψηλής τάσης
	Δεξαμενή καυσίμων, βενζίνη / αιθανόλη								



LEAF

Τύπος: ZE1, 2017-
SJNFAAZE1U0xxxxxx



Γενικές πληροφορίες


- Σε περίπτωση σύγκρουσης με ενεργοποίηση αερόσακου ή / και ενεργοποίηση προεντατήρα ζώνης ασφαλείας, το σύστημα πρόωσης θα απενεργοποιηθεί. Τα συστήματα συγκράτησης είναι ακόμα ενεργά.
- Ο χρόνος ολοκλήρωσης της απενεργοποίησης των συστημάτων συγκράτησης είναι 10 λεπτά μετά την εκτέλεση των βημάτων απενεργοποίησης.
- **Απαιτείται προστατευτικός εξοπλισμός (μονωτικά γάντια έως 1.000 V και προστατευτικό πρόσωπο).**

Ασφαλίστε το όχημα έναντι τυχόν κύλισης

- Τροχοί μπλοκ
- Ρυθμίστε το χειρόφρενο

Απενεργοποίηση συστήματος υψηλής τάσης (HV) και συγκράτησης (SRS)

Μέθοδος 1

1. Ελέγξτε αν είναι αναμμένη η ένδειξη «Ready» στο ταμπλό οργάνων. Σύμβολο: 
2. Αν το σύστημα είναι ενεργό, πατήστε μία φορά το κουμπί Start/Stop (Εκκίνηση/Διακοπή).
3. Αποσυνδέστε την μπαταρία 12 V, ξεκινώντας από το καλώδιο του αρνητικού πόλου.





LEAF

Τύπος: ZE1, 2017-
SJNFAAZE1U0xxxxxx



Απενεργοποίηση συστήματος υψηλής τάσης (HV) και συγκράτησης (SRS)

Μέθοδος 2

1. Εντοπίστε και ανοίξτε την ασφαλειοθήκη.
2. Αφαιρέστε την υποδεικνυόμενη ασφάλεια από το κιβώτιο ασφαλειών.
3. Αποσυνδέστε την μπαταρία 12 V, ξεκινώντας από το καλώδιο του αρνητικού πόλου.



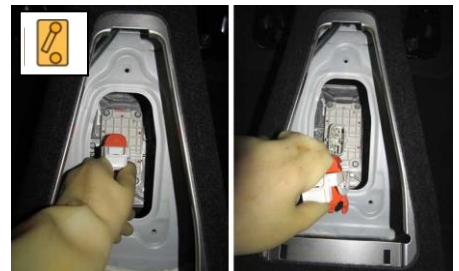
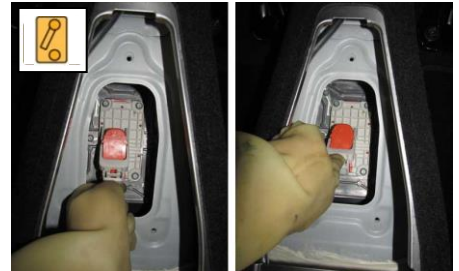
Προσοχή: Τα συστήματα συγκράτησης απενεργοποιούνται πλήρως μετά από περίπου 10 λεπτά!



Απενεργοποίηση συστήματος υψηλής τάσης (HV) και συγκράτησης (SRS)

Μέθοδος 3

1. Εντοπίστε τον διακόπτη αποσύνδεσης έκτακτης ανάγκης.
2. Σηκώστε το κάλυμμα στο πίσω μέρος (είναι ασφαλισμένο) και αφαιρέστε το. Ξεβιδώστε τις βίδες στερέωσης του καλύμματος από κάτω (μέγεθος κλειδιού 10 mm) και αφαιρέστε το κάλυμμα.
3. Αφαιρέστε τον διακόπτη αποσύνδεσης έκτακτης ανάγκης όπως υποδεικνύεται!
4. Αποσυνδέστε την μπαταρία 12 V, ξεκινώντας από το καλώδιο του αρνητικού πόλου.



- Προσοχή: Τα συστήματα συγκράτησης απενεργοποιούνται πλήρως μετά από περίπου 10 λεπτά!
- Προσοχή: Τα συστήματα συγκράτησης απενεργοποιούνται πλήρως μετά από περίπου 10 λεπτά!